

Saviez-vous que ? Did you know ?

Saviez-vous que le virus de la grippe A H1N1 a contaminé le verre? Eh oui! Le virus a inspiré l'artiste-verrier britannique Luke Jerram, qui l'a représenté en une sculpture de verre. Exposée au Wellcome Collection de Londres à l'automne 2009, l'œuvre s'est ensuite envolée vers Tokyo pour faire partie de l'exposition « Médecine et art » présentée au Musée d'art Mori (du 28 novembre 2009 au 28 février 2010).

Source : wellcomecollection.org

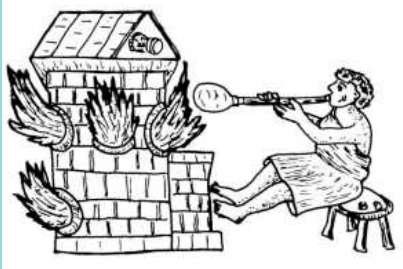


Photo : Wellcome Images.

Did you know that glass had been contaminated by the H1N1 virus? Yes indeed! British glass artist Luke Jerram was inspired by the virus and captured its image in a glass sculpture. Put on display at the Wellcome Collection of London in fall 2009, the work was then shuttled to Tokyo to participate in the "Medicine and Art" exhibition presented at the Mori Art Museum (from November 28, 2009 to February 28, 2010).

Source : wellcomecollection.org

Herabamus Maurius (780-856) de rerum naturalis

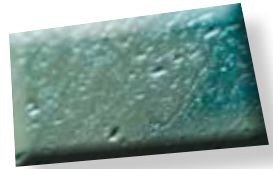


Saviez-vous que la plupart des outils et techniques utilisés par les verriers d'aujourd'hui sont les mêmes qu'il y a plus de 17 siècles? En effet, les artisans de l'Empire romain ont mis au point les colorations, le soufflage dans des moules ainsi que la gravure des décors, et ce, avant le III^e siècle.

Source : www3.ac-nancy-metz.fr/arts-appliques

Did you know that the majority of tools and techniques used by today's glass-makers are the same ones used over 17 centuries ago? In fact, the artisans from the Roman Empire were the ones that developed staining, blow molds, and set engraving, all before the 3rd century.

Source: www3.ac-nancy-metz.fr/arts-appliques



Saviez-vous que le verre n'est pas transparent? La couleur du verre varie entre le bleu et le vert selon les impuretés contenues dans le mélange. C'est l'ajout de plomb qui permet d'obtenir un matériau translucide incolore.

Did you know that glass is not transparent? The true color of glass falls somewhere between blue and green depending on the impurities contained in the mix. Adding lead is what transforms glass into a colorless translucent material.

Source : Janet Holmes, Le verre, L'Encyclopédie canadienne.